



VOYAGER 45

Sonderedition

## Concept „Voyager 45“

### Beschreibung Konzept

Mit der **limitierten Sonderedition BAVARIA VOYAGER 45** setzten BAVARIA YACHTS und IMEX-Yachting GmbH einen weiteren Meilenstein im professionellen Yachtmarkt.

Die Edition wurde gezielt entwickelt, um **privaten Eignern eine wirtschaftlich wie qualitativ überzeugende Lösung zu bieten** - und gleichzeitig eine klare Antwort auf die zunehmend aggressive, häufig jedoch kurz gedachte Preispolitik vieler Wettbewerber zu geben.

Die technische und konzeptionelle Basis der **BAVARIA VOYAGER 45** bildet die über 1.100 mal gebaute BAVARIA CRUISER 46, das meistgecharterte Modell der Welt.

Die Sonderedition basiert auf der **Style Variante** und vereint alle wesentlichen Merkmale, die Eigner heute erwarten - in einer **voll ausgestatteten, sofort einsatzbereiten Konfiguration**, bei der sonst **aufpreispflichtige Extras bereits im Standard enthalten sind**.

Die BAVARIA **VOYAGER 45** steht exemplarisch für die Kernwerte von **BAVARIA YACHTS**: Langlebigkeit, hohe Verarbeitungsqualität, Komfort, großzügiger Stauraum, Robustheit und ein herausragendes Preis-Leistungs-Verhältnis - **100 % Made in Germany seit 1978**.

Im **direkten Vergleich zum Wettbewerb zeigt sich die BAVARIA VOYAGER 45** in mehrfacher Hinsicht überlegen:

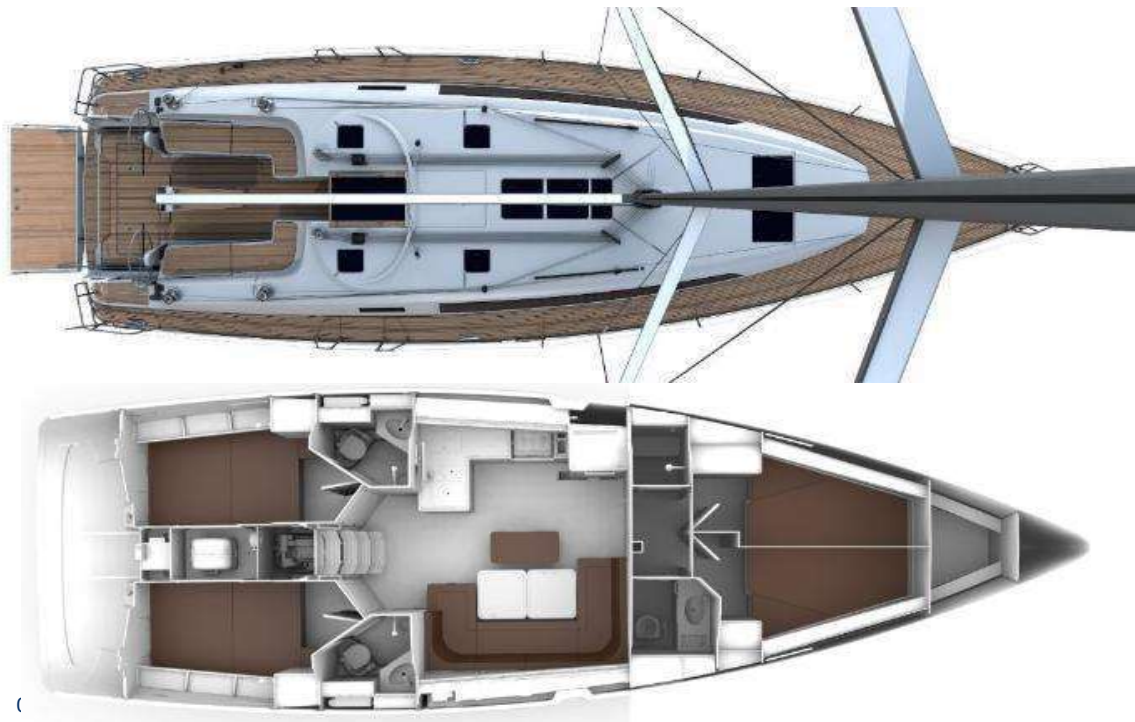
- **Nachhaltige Bauqualität** statt kurzlebiger Kostenoptimierung
- **Volle Ausstattung ab Werk** statt komplexer Aufpreisliste
- **Deutlich höhere Wartungsfreundlichkeit**, was geringere Betriebskosten ermöglicht
- **Zuverlässiger Service und schnelle Ersatzteilverfügbarkeit** über ein etabliertes After-Sales-Netzwerk
- **Langfristiger Werterhalt**

Diese Vorteile führen zu einer klaren Gesamtrechnung: Die BAVARIA **VOYAGER 45** bietet Eignern eine planbare, belastbare Investition, die nicht nur die Betriebskosten senkt, sondern auch die Zufriedenheit der Eigner erhöht.

Aufgrund der limitierten Verfügbarkeit empfiehlt sich eine frühzeitige Planung und Bestellung.

## Concept „Voyager 45“

### Layout 4-3 Version Style konvertierbar in 3 Kabinen



- Einfaches Handling - Sicher bei jedem Manöver bei Crews von 2 bis 8 Personen.
- Großer Segelspaß - Optimaler Segelplan von Farr Yacht Design, Doppelruder für optimalen Ruderdruck auch bei stärkerem Wind.
- Max. Privacy - 4 Kabinen, 2 davon mit eigenem Bad und mit eigener Dusche, 2 Kabinen mit separater Dusche und Bad.
- Max. Comfort - Großer Salon mit Platz für die ganze Crew, große Längspantry mit viel Stauraum und Kühlvolumen

Concept „Voyager 45“

BAVARIA YACHTS

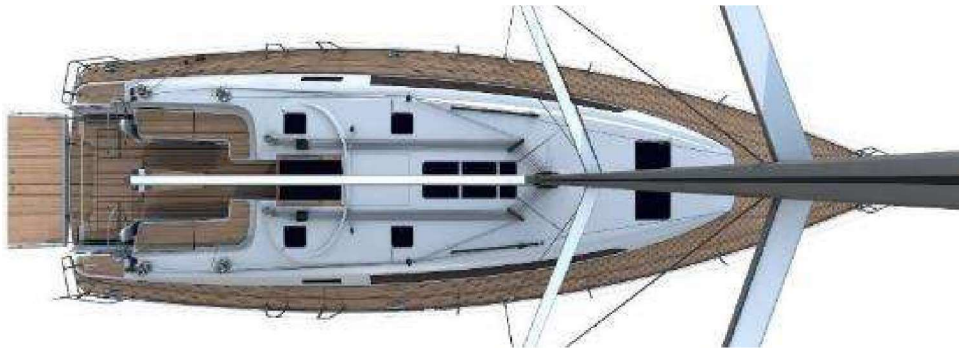
Seitenlayout „BAVARIA Voyager 45“



# VOYAGER 45



## TECHNICAL DATA (approx.)



Länge über Alles inkl Bugspriet	14,52 m	47,63 ft
Länge Rumpf	13,60 m	44,61 ft
Länge Wasserlinie	12,92 m	42,38 ft
Breite	4,35 m	14,27 ft
Tiefgang Flachkiel	1,82 m	5,97 ft
Ballast standard	3.763 kg	8.295 lb
Verdrängung mit Kiel 1,82 m	13.252 kg	29.215 lb
Motor (standard)	44 kW / 60 PS	44 kW / 60 hp
Motor (standard)	Volvo D2-60	Volvo D2-60
Kraftstoff Tank ca.	180 L	39,6 gal <sup>1)</sup>
Wasser Tanks ca.	180 L + 135 L + 220 L	39,6 gal + 29,7 gal + 48,4 gal <sup>1)</sup>
Segelfläche	98,0 m <sup>2</sup>	1069,2 sq.ft
Rollgroßsegel ohne Latten	47,0 m <sup>2</sup>	512,8 sq.ft
Genua 106%	51,0 m <sup>2</sup>	556,4 sq.ft
Gennaker	148,4 m <sup>2</sup>	1597,3 sq.ft
Masthöhe über Wasser, exkl. Windex oder Antennen	21,20 m	69,55 ft
I	17,51 m	57,44 ft
J	5,51 m	18,07 ft
P	17,19 m	56,39 ft
E	5,55 m	18,20 ft
Kabinen	4	4
Nasszellen	3	3
Separate Dusche	1	1
CE Kategorie	A10 / B16	A10 / B16
Design	Farr Yacht Design	

## Concept „Voyager 45“

### Style Guide Exterior



#### HULL



Hull  
White  
(RAL 9016)



Stripe -  
Jet Black  
(Pantone 426)

#### DECKING



Non-slip  
Gelcoat White

On Side decks &  
Cockpit Floor



Teak Decking

Cockpit seating &  
Bathing Platform

#### SPRAYHOOD & BIMINI



Titanium

#### UPHOLSTERY

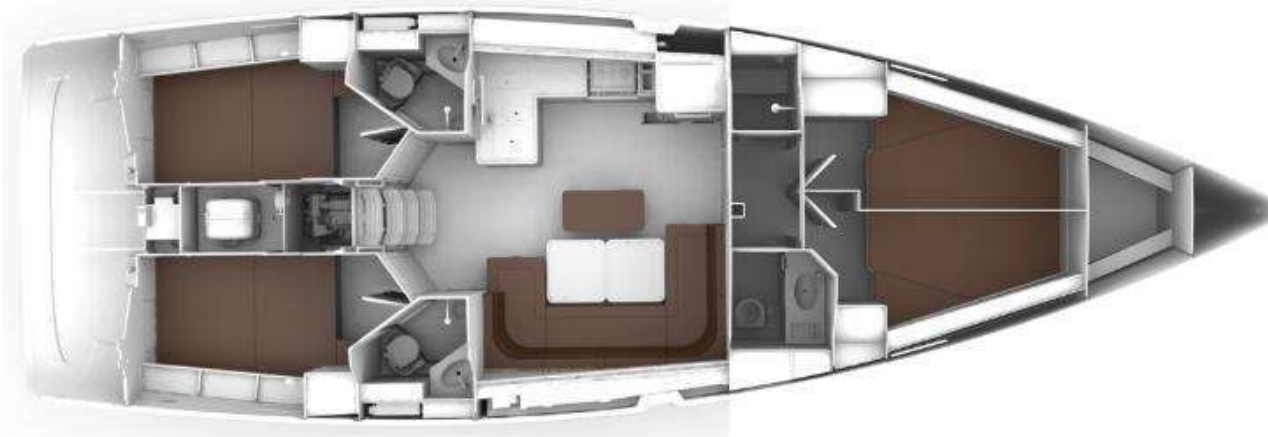


Titanium

# Concept „Voyager 45“



## Style Guide Interior

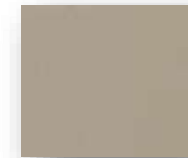


### WOOD



Nordic Oak

### Hatches Worktops



Sand grey



Canvas Mist

### MATTRES



Comfort Drail

### UPHOLSTERY



Heritage Cement

### FLOOR



Elm

